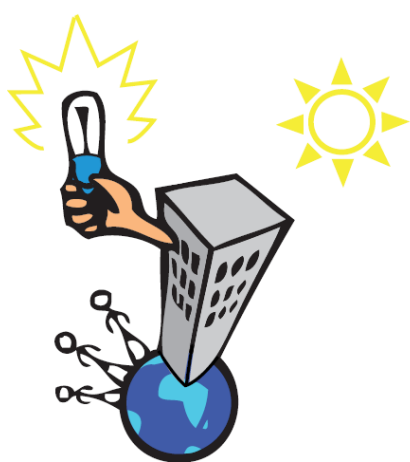


"Dans mon quartier, je consomme malin!"

Exposition interactive
sur la gestion des consommations
d'eau et d'énergie dans le logement.



Réalisée par l'association **ECOPOLENERGIE**



design carton

www.miss-julia.com

graphisme

Eléonore Josset-Portemer
<http://eleosudart.canalblog.com/>

En partenariat avec



DREAL paca



La gestion des consommations d'eau et d'énergie dans le logement véritable enjeu du développement durable

Préserver l'environnement et les ressources

**Les ressources d'énergie « classiques » ne sont pas inépuisables.
Il est donc important de les préserver.
Les consommations d'énergie contribuent aux émissions de gaz à effet de serre et aux pollutions de l'eau.**

Réduire les inégalités sociales

Les dépenses d'énergie pèsent lourd dans le budget des ménages. Avec l'augmentation des tarifs de l'énergie les familles en difficultés seront encore plus touchées. Accroître l'efficacité énergétique permet de réduire la facture

La maîtrise des consommations d'eau et d'énergie et la promotion des énergies renouvelables sont des secteurs créateurs d'emplois non délocalisables

Favoriser la création d'emplois

Nous pouvons tous agir, à notre niveau et avec nos propres moyens pour optimiser nos consommations d'énergie et ainsi contribuer au développement durable de notre planète et de notre vie.

L'exposition « *Dans mon quartier, je consomme Malin* » vous aide à mieux comprendre les questions liées à l'énergie dans le logement et à engager des actions pour vos publics.

« Dans mon quartier, je consomme Malin ! » L'exposition interactive

Cet outil mobile émane d'une première exposition créée en 2005 en partenariat pédagogique et technique avec les associations le Loubatas et Le GERES. Différentes techniques d'animation et divers outils de mobilisation et d'accompagnement ont été testés auprès des habitants et des professionnels de l'action sociale, de l'animation, du logement, de l'énergie.

Cet outil permet d'apporter à un projet global sur l'eau et l'énergie un espace de sensibilisation et de démonstration aux locataires, propriétaires et aux acteurs locaux d'un quartier, d'une commune.

C'est un lieu d'information, d'échanges et de débats sur les économies d'eau et d'énergie dans le logement.

Sensibiliser

Afin de faciliter la mémorisation des messages, la pédagogie de l'exposition est basée sur l'interactivité et la démonstration.

L'exposition a été construite sous la forme d'un logement et est conçue pour :

- ★ **Démontrer** les possibilités d'économies d'eau et d'énergie au quotidien
- ★ **Provoquer** chez le visiteur le questionnement sur ses propres pratiques et comportements à l'égard de l'eau et de l'énergie et de la consommation en général
- ★ **Être le support de projets** locaux.

Démontrer

Impulser des projets



« Dans mon quartier, je consomme Malin ! » Le Kit pédagogique

Pour accompagner l'exposition, différents outils sont proposés aux porteurs de projets conçus pour vous guider et enrichir votre propre projet.

Une formation Avant ou en parallèle à la mise en place de l'exposition, les porteurs de projets futurs animateurs bénéficient d'une formation de 2 jours à l'animation de l'exposition et au montage de projets sur l'eau et l'énergie.

Un guide de l'animateur :

★ **1 livret de montage de l'exposition** : Ce document vous est indispensable pour l'installation des fresques, des modules et des branchements, et pour le rangement de l'exposition.

★ **1 livret pédagogique** : ce document vous aide à construire votre projet, et à enrichir l'outil exposition par des actions complémentaires. Il est composé de fiches activités et fiches outils.

★ **1 livret technique** : Pour comprendre les calculs, vous pouvez vous référer aux fiches techniques qui vous aideront à calculer les économies réalisables en euros, kWh, m³, tonnes de CO₂ évitées (méthodes et exemples de calculs). Vous y trouverez également des renseignements techniques généraux sur l'eau et l'énergie.

★ **1 kit de communication** : Ce kit vous propose des fiches communication pour faire connaître l'exposition et votre projet.

★ **1 kit d'évaluation** : Afin de vous guider pour évaluer l'impact de l'exposition et de votre projet, vous pouvez vous référer aux fiches évaluation.

★ **1 Bibliographie** : Vous retrouverez la liste des guides, ouvrages...utilisés pour la construction de ce guide.



L'exposition et le kit pédagogique peuvent être mis à disposition des porteurs de projets sous forme de location voire d'achat.

Cet outil a été conçu pour appuyer des projets qui s'inscrivent sur le long terme. Aussi nous privilégions les locations de longue durée (3 mois à minima). L'outil peut être cependant loué pour des périodes plus courtes (salons, foires...)

Pour connaître les modalités contactez ECOPOLENERGIE : 09.72.12.60.03 .ou par mail : virginie.vieri@ecopolenergie.com